



# iData T1 Pro 新一代专业级智能终端

## 多项提升更全能，更强大的移动工作助手

iData T1 Pro 较上一代产品在配置与形态等多方面都有所提升，更强大的核心以及更多的配置提升，让设备可以适用于更多业务；iData最新一代扫描引擎搭配直角与倾角扫描可选，让设备能够适应更多不同作业场景；新升级的可拆卸电池设计、备电支持以及多种充电配件，让设备集群作业的效能大幅提升。

### 多项配置再提升，业务支持更全面

新升级的CPU，**安兔兔跑分可轻松超20万分\***；搭配最新的Android 14.0，一线工作者可获得主流智能手机的使用体验；更大的内存和闪存支持，让工作者能够预装及运行更多程序，轻松支持更多业务。

### 扫描性能再提升，扫码作业更全能

采用iData最新一代扫描引擎，可快速采集几乎任何一维/二维条码；支持中远距扫描引擎，可拓宽更多作业场景；拥有直角与倾角两种扫描角度，27°黄金扫描倾角，无需抬手即可轻松完成扫描与信息确认。

### 续航能力再提升，集群作业更高效

新升级的5000mAh可拆卸电池设计搭配备电支持，让设备的续航能力大幅提升，设备在即将没电时，无需关机，更换一块电池即可立即投入使用；搭配多种充电配件，让设备在仓库、分拣中心等大量设备集群作业的场景，能够发挥出更高的效能。



门店管理



盘点管理



电商出货



生产管理

\*因受限于测试环境和安兔兔版本，具体跑分数据以实际测试为准

# T1 Pro 技术规格

## 系统配置

处理器	8核2.0GHz高性能处理器
操作系统	Android 14.0
内存 (ROM+RAM)	64GB+4GB (标配)
SIM	三选二卡槽, 支持双卡双待 *三选二卡槽: 可同时放两张卡, nano SIM卡+nano SIM卡 /nano SIM卡+Micro SD卡
扩展插槽	Micro SD卡 (最高支持512GB)
显示屏	5.5英寸, 分辨率1440*720像素, IPS
触控屏	工业级电容屏, 支持湿手操作/多点触控/手套模式
摄像头	后置1300万像素, 支持自动对焦/PDAF, 前置500万像素
闪光灯	1A闪光灯
键盘	共6键, 侧面扫描键*2, 侧面电源键*1, 音量±键*2, 自定义键*1
电池	锂电池3.85V供电, 5000mAh, 可拆卸, 备电支持 *执行标准: GB31241-2014
音频	内置双麦克风 (支持降噪)
充电方式	Type-C充电及pin口充电, 支持18W快充
提示	振动提示/LED提示/音频提示
震动马达	内置震动马达
传感器	重力传感器 (G-sensor) /接近传感器/光线传感器, 陀螺仪/地磁传感器/高精度气压计 (选配)
对讲功能 (可选)	支持一键PTT呼叫

## 结构参数

尺寸 (H*W*D)	160.7mm*74.9mm*15.4mm
重量	278g (含电池)

## 环境参数

工作温度	-20°C~60°C *为安全考虑, 请勿在低温环境下充电
存储温度	-40°C~60°C (不含电池)
湿度	0~95% (无结露)
跌落规格	1.5米水泥地多次跌落
滚筒跌落规格	1000次0.5米滚筒跌落
防护等级	IP67
静电放电	±15KV (空气放电), ±8KV (接触放电)

## 通讯接口

USB接口	Type-C (带耳机功能) *1
OTG接口	支持

## 扫描引擎

条码支持	支持一维/二维条码扫描
扫描精度	≥3.33mil
扫描角度	倾斜 (pitch) : ±60°; 偏转 (skew) : ±45°; 旋转 (tilt) : 360°
视场角度	水平: 44.3°; 垂直: 28.4°; 对角: 51°
运动容差	8m/s

## 通讯传输

无线广域网络 (网络频率)	国内&欧亚版 2G: B2/B3/B5/B8 3G: WCDMA: B1/B2/B5/B8 TD-SCDMA: B34/B39 4G: FDD-LTE: B1/B3/B5/B7/B8/B20 TDD-LTE: B34/B38/B39/B40/B41 全球版 2G: B2/B3/B5/B8 3G: WCDMA: B1/B2/B4/B5/B8 TD-SCDMA: B34/B39 4G: FDD-LTE: B1/B2/B3/B4/B5/B7/B8/B12/B17/B20/B28A/B28B TDD-LTE: B34/B38/B39/B40/B41
无线广域网络 (数据业务)	GSM/GPRS/EDGE/UMTS/HSPA/HSPA+/WCDMA/TD-SCDMA/TDD-LTE/FDD-LTE
WLAN功能	Wi-Fi 802.11 a/b/g/n/r/ac(2.4G+5G双频Wi-Fi), 支持快速漫游
蓝牙	Bluetooth 5.0, 支持BLE
GPS	GPS/AGPS/北斗/伽利略/GLONASS/QZSS

## NFC (标配)

频率	13.56MHz
读取距离	40mm以内
通讯协议	ISO14443A/14443B/15693

## 开发支持

开发语言	Java
开发API	iScan API (扫描开发包), Device API (设备管理/配置开发包), Android标准接口
开发工具	Eclipse/Android Studio

## 设备配件 (详情请参考配件指南)

标准配件	USB数据线*1, 电源适配器*1, 背带*1, 电池*1
可选配件	电源适配器 (快充), 二合一座充, 电池四联充, 多功能五口基座, 腰包, 手绳, 保护膜, 保护套

因产品线不定期更新, 内容如有变更, 恕不另行通知。



iData官方网站



iData官方微信

无锡盈达科技股份有限公司

Wuxi iData Technology Co., Ltd.

网址: www.idatachina.com

电话: 4008-838-268

地址: 无锡市高浪东路999号B1号楼11层

## 借助标准配件，让工作者开箱即可拥有经济实用的配件套装

### USB数据线

Type-C转USB-A数据线，线长1米，支持充电与数据传输



CHA-USBC-GNR

### 背带

安装于主机背部，方便握持，增强握持时的稳定性，防止主机滑落



MNT-BS-T1 Pro

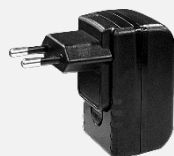
### 电源适配器

标准电源适配器，100-240V宽电压输入，5V2A输出，支持中规/欧规/英规/美规/澳规，与CHA-USBC-GNR配套使用

注：电源适配器可任选一



CHA-PWAD-GNR-5V2A-CN



CHA-PWAD-GNR-5V2A-EU



CHA-PWAD-GNR-5V2A-UK



CHA-PWAD-GNR-5V2A-US



CHA-PWAD-GNR-5V2A-AU

### 电池

5000mAh，可拆卸，执行标准：GB31241-2014

注：标配一块，可加购



CHA-BTRY-T1 Pro-5000MA

## 选配充电类配件，提升设备的管理效率与企业运维水平

### 电池

5000mAh，可拆卸，执行标准：GB31241-2014

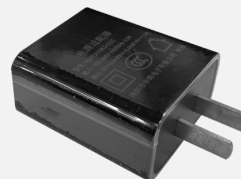
注：标配一块，可加购



CHA-BTRY-T1 Pro-5000MA

### 电源适配器（快充）

快充电源适配器，100-240V宽电压输入，9V2A输出，支持中規，与CHA-USBC-GNR配套使用



CHA-PWAD-GNR-9V2A-CN

### 多功能五口基座

多功能基座，最大可支持接入5个二合一座充/电池四联充，电源适配器支持中規/欧規/英規/美規/澳規

注：电源适配器可任选一



CHA-MCRD5S-GNR

### 二合一座充

主机与电池二合一座充，最大支持1台主机与1块电池同时充电，支持接入多功能五口基座，电源适配器支持中規/欧規/英規/美規/澳規

注：电源适配器可任选一



CHA-BTC21-T1 Pro

### 电池四联充

电池四联充，最大支持4块电池同时充电，支持接入多功能五口基座，电源适配器支持中規/欧規/英規/美規/澳規

注：电源适配器可任选一



CHA-CRD4B-T1 Pro

## 选配便携类配件，提升工作者作业与携带的舒适性，提升工作效率

### 腰包

可用于携带主机及其他配件，可系在工作者腰间或者斜挎于肩膀处



MNT-FP-GNR

### 手绳

可佩戴至手腕处，方便工作者携带主机，防止主机跌落，有效保护设备安全



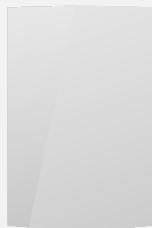
MNT-HS-GNR

# T1 Pro 保护类可选配件

## 选配保护类配件，降低设备在使用过程中损坏停机的风险，延长设备的使用寿命

### 保护膜

触摸屏保护膜，在使用过程中如遇跌落、冲撞等意外，可有效防止屏幕破碎与刮花



PRT-PTF-T1

### 保护套

主机保护套，在使用过程中如遇跌落、冲撞等意外，可有效防止主机损坏停机



PRT-PTC-T1 Pro-RA



PRT-PTC-T1 Pro-TA

因产品线不定期更新，内容如有变更，恕不另行通知。



iData官方网站



iData官方微信

**无锡盈达科技股份有限公司**

Wuxi iData Technology Co., Ltd.

网址：www.idatachina.com

电话：4008-838-268

地址：无锡市高浪东路999号B1号楼11层